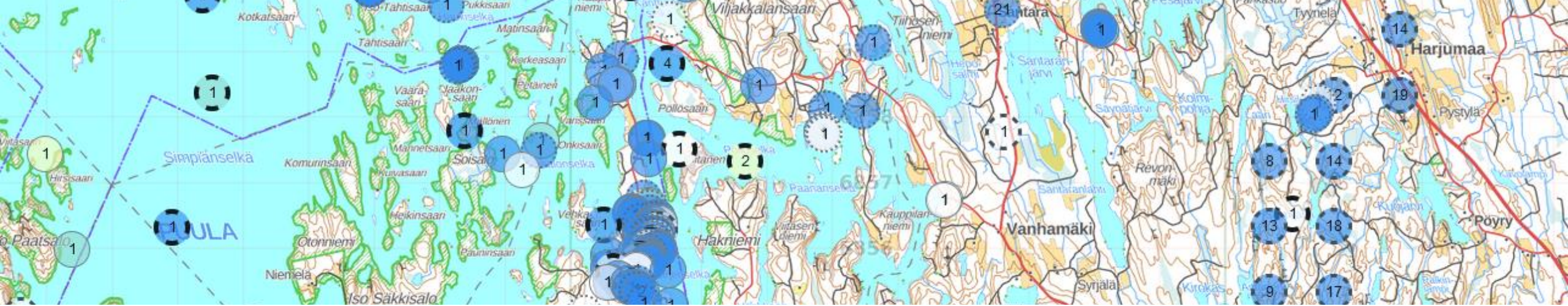


Lajitietokeskuksen viranomaispalvelut -webinaari 15.4.2026

Ohjelma

- Tervetuloa
- Lajitietokeskus & Viranomaisportaali
- VIRVA-rajaukset
- Havaintohaku Viranomaisportaalissa
- Lajitietokeskuksen paikkatietopalvelut
 - Aineiston lataaminen paikkatieto-ohjelmiin
 - OGC API viranomaisille
- Aineistojen tallentaminen:
Aineistopankki ja rajapinnat
- Keskustelua



Lajitietokeskus ja viranomaisportaali

Eija-Leena Laiho

15.4.2026

Esityksen sisältö

- Suomen Lajitietokeskuksen esittely
- Mitä ja millaista lajitietoa on saatavilla?
- Sensitiivinen ja muuten käyttörajoitettu lajitieto
- Havaintojen laadunvalvonta
- Virva-vakiorajaukset viranomaiskäyttöön
- Viranomaisportaali
 - Havaintohaku viranomaisportaalista





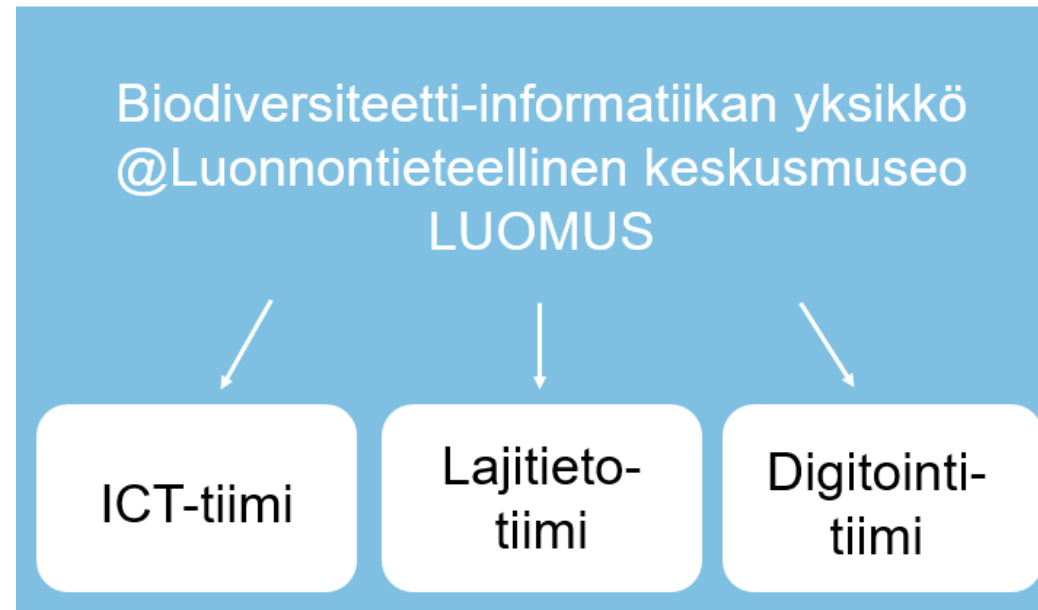
LAJI.FI

SUOMEN LAJITIETOKESKUS
FINLANDS ARTDATACENTER
FINNISH BIODIVERSITY INFO FACILITY

LAJI.FI

SUOMEN LAJITIE TOKESKUS
FINLANDS ARTDATACENTER
FINNISH BIODIVERSITY INFO FACILITY

LUOMUS
LUONNONTIETEELLINEN KESKUSMUSEO
NATURHISTORISKA CENTRALMUSEET
FINNISH MUSEUM OF NATURAL HISTORY



Mistä Lajitietokeskuksen aineistot koostuvat?

- Lähes 60 miljoonaa havaintoa
645 aineistosta (4/2026)
- Aineistolähteitä:
 - Museokokoelmat (Kotka)
 - Ympäristöhallinnon aineistot (Metsähallitus, Syke, Luke)
 - Seurantojen aineistot (Linnustonseuranta)
 - Harrastajien havaintotietokannat
 - Kansalaishavainnot (iNaturalist, Vieraslajit.fi)

Laji.fi- portaali

LAJI.FI Lajit Selaa havaintoja Tallenna havaintoja Oma Viikko Lisää Eija-Leena Laiho FI

LAJI.FI

SUOMEN LAJITIEKESKUS
FINLANDS ARTDATACENTER
FINNISH BIODIVERSITY INFO FACILITY

56 741 650 havaintoa 49 173 lajia 611 aineistoa

Lajihaku

Kuva: Karl Lahti, Creative Commons BY-SA 4.0

Suomen Lajitietokeskus

Suomen Lajitietokeskus kerää ja yhdistää suomalaisen lajitiedon yhtenäiseksi ja avoimeksi kokonaisuudeksi. Laji.fi:ssa voit tutustua lajeihin ja niiden esiintymiseen, selata havaintoja suomalaisista lajitietokannoista sekä pitää kirjaa omista luontohavainnoistasi.

Tutustu lajeihin

Selaa havaintoja

Ilmoita havaintosi

Selaa aineistoja

90937 uutta havaintoa viikon ajalta
Lisää tilastoja

Ajankohtaista

Uusimmat ominaisuudet ja tietoaaineistot Laji.fi:ssa ja muissa palveluissa

Suomi raportoi luonto- ja lintudirektiivien toimeenpanoa – Luke seuraa EU:n tärkeäksi määrittelemien riistanisäkkäiden ja lintujen sekä kalojen suojelutasoa
luke.fi 12.09.2025

Suomen luonnon tilasta tuore arvio – Monien tavallisten lintulajien kannat vähentyneet
luomus.fi 12.09.2025

Laji.fi-portaalista ja viranomaisportaalista ladattavat tiedot ovat uudistuneet
tiedote 10.09.2025

Huoltokatko torstaina klo 8–12
tekninen 03.09.2025

Kirjanpainajat virkistyivät loppukesän lämmössä – riski puille alhainen
luke.fi 03.09.2025

[← edelliset](#)

Sensitiivinen lajitieto

- Kaikkea havaintotietoa ei voi jakaa julkisesti Laji.fi-portaalissa luonnonsuojelullisista syistä.
 - **24 § Salassa pidettävät viranomaisen asiakirjat**
 - *14) asiakirjat, jotka sisältävät tietoja uhanalaisista eläin- tai kasvilajeista tai arvokkaiden luonnonalueiden suojelusta, jos tiedon antaminen niistä vaarantaisi kysymyksessä olevan eläin- tai kasvilajin tai alueen suojelun;*
- Sensitiivisen lajitiedon luettelo, n. 150 laji: laji.fi/sensitiiviset
- Tiedon karkeistaminen perustuu jokaisen lajin kohdalla arvioituun uhkatekijään: vaino, pyynti, keräily tai häirintä.

+ käyttörajoitettu lajitieto

Rymättylän Maisaaresta löytyi kaksi ammutun näköistä merikotkaa – poliisi tutkii luonnonsuojelurikoksena, pyytää silminnäkijähavaintoja [MTV Uutiset 19.4.2023](#)



Sotkamossa on kaadettu moottorisahalla rauhoitetun kalasääsken pesäpuuta

Kaksi puuta on kaadettu kokonaan ja kolmas, käytössä oleva puu on sahattu maanrajasta ympäri. Kaikki puut oli merkitty ympäristöministeriön rauhoitustauluin. [YLE 17.7.2025](#)

Järkyttävä löytö: Lapinpöllön poikaset oli tapettu ja aseteltu pesän alle Pohjois-Savossa



[MTV Uutiset 6.7.2025](#)

Karkeistusluokat

- Ajallinen karkeistus/salaus: ympärivuotinen, pesimäaikainen, talvehtimisaikainen
- Pesäpaikka
- Talvehtimispaikka
- Natura-alueet

Mehiläishaukka (EN):

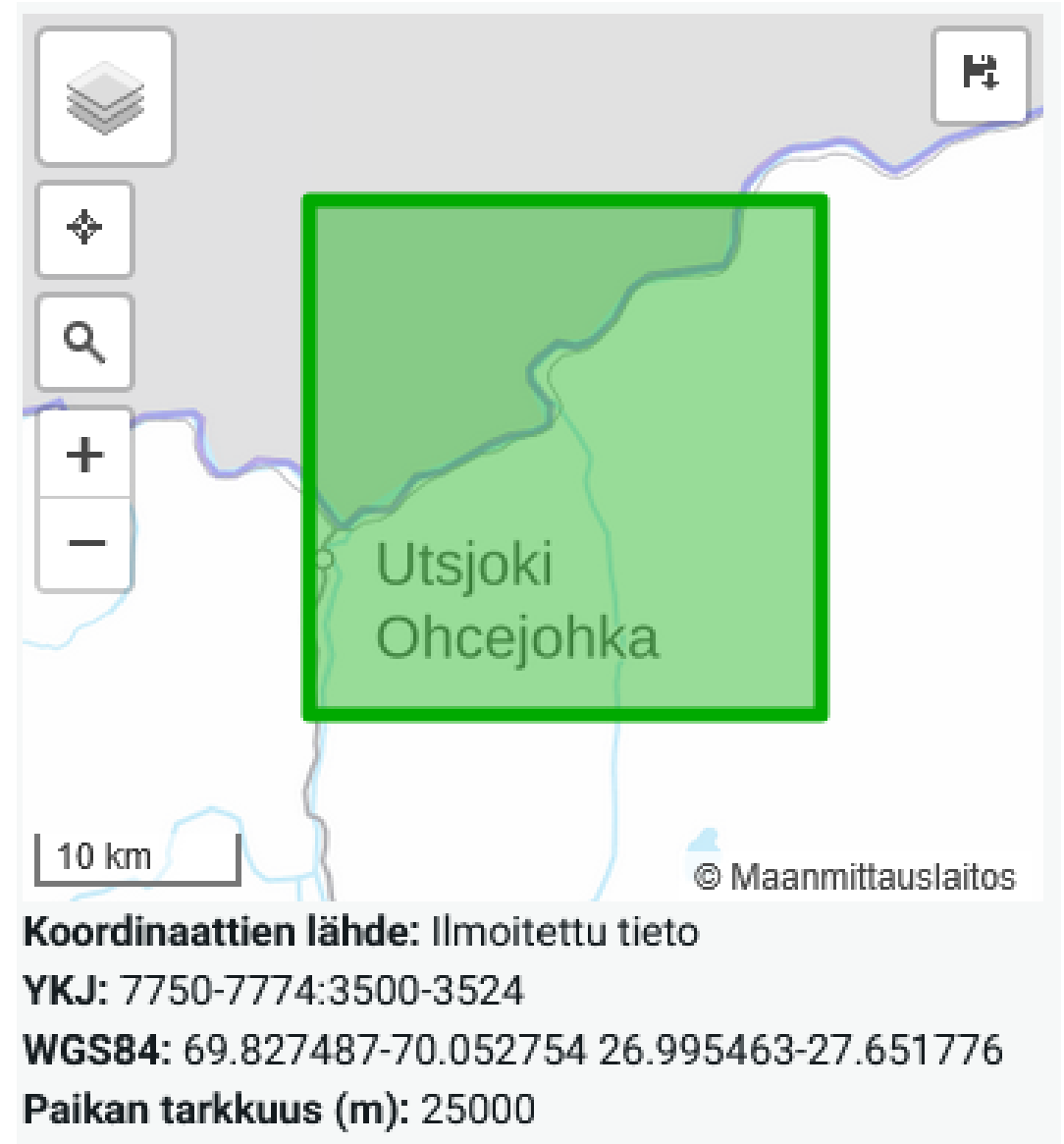
- Uhkatekijät: vaino, pyynti, keräily
- Karkeistukset:
 - pesimäaikainen karkeistus 10 km x 10 km,
 - pesäpaikan karkeistus 10 km x 10 km



Kuva: Petteri Lehikoinen, CC BY-NC-SA 4.0

Karkeistustasot

- Avoin
- 1 km x 1 km
- 5 km x 5 km
- 10 km x 10 km
- 25 km x 25 km
- 50 km x 50 km
- 100 km x 100 km
- täydellinen salaus



Käyttörajoitettu lajitieto

- Tutkimuskarensi = määräaika ennen aineiston laajempaa käyttöä
 - Aineisto käytössä vain sen keränneillä tutkijoilla.
 - Mahdollistaa tulosten julkaisemisen ensin.
 - Aikaa aineiston laadunvarmistukseen ja anonymisointiin.
- Yksittäisen havainnon karkeistus
 - Havainto voidaan julkaista karkeistettuna (10 km × 10 km ruutu) Laji.fi-portaalissa (Lajitietokeskuksen tallennuslomakkeilla).
 - Mahdollistaa yksityisyydensuojan → esim. kodin tai kesämökin sijainti ei paljastu.



Sensitiivinen ja muuten käyttörajoitettu aineisto viranomaisten käytettävissä viranomaisportaalissa

->

<https://viranomaiset.laji.fi>

Suomen Lajitietokeskus – Viranomaisportaali



56 921 375 havaintoa 49 189 lajista

Tervetuloa käyttämään Suomen Lajitietokeskuksen viranomaistoimintaa varten perustettua palvelua. Palvelu ei ole avoin ja perustuu rajoitettuun käyttöoikeuteen. Palvelu on pääsääntöisesti vain ympäristö- ja luonnonvaraviranomaistahojen käytettävissä.

Palveluita toteutetaan tukemaan viranomaistoimintoja, jotka vaativat luotettavaa luonnon monimuotoisuustietoa tehtäessä päätöksiä mm. kestävä luonnonvarojen käytön, maankäytön ja luonnonsuojelun suhteen.

Tutustu huolella palvelun käyttöehtoihin, koska aineistoissa on paljon käyttörajoitettua sensitiivistä tietoa.

[Käyttöehdot](#)

Kirjautuminen palveluun on luvanvaraista. Kirjautumishojeet voi jakaa kaikille uusille käyttäjille, joille on myönnetty käyttöoikeus.

[Kirjautumishojeet](#)

Palvelun käyttö perustuu organisaatiotason (kunta, valtiohallinnon tutkimuslaitos, ELY-keskus jne.) käyttöoikeussopimukseen Luomuksen/Lajitietokeskuksen kanssa. Voit tutustua sopimuksen sisältöön mallisopimuksen avulla.

[Mallisopimus](#)

Ajankohtaista



[Uusimmat ominaisuudet ja tietoaineistot Laji.fi:ssa ja muissa palveluissa](#)

[Onnistunut aurinkoahvenen torjunta Espoon Laihalammella](#)

vieraslajit.fi

26.09.2025

[Vieraslajieläinten torjuntatyö edistää luonnon monimuotoisuutta](#)

vieraslajit.fi

24.09.2025

[Kesän 2025 laskennat: Ylä-Lapin riekkokanta lähellä pitkän aikavälin keskiarvoa](#)

luke.fi

23.09.2025

[Uusi tutkimus paljastaa merkittäviä eroja maailmanlaajuisissa suojelustrategioissa](#)

luomus.fi

23.09.2025

[Huomioi yleiset vieraslajikasvit metsänhoidossa](#)

vieraslajit.fi

22.09.2025

[← edelliset](#)



Viranomaisportaali

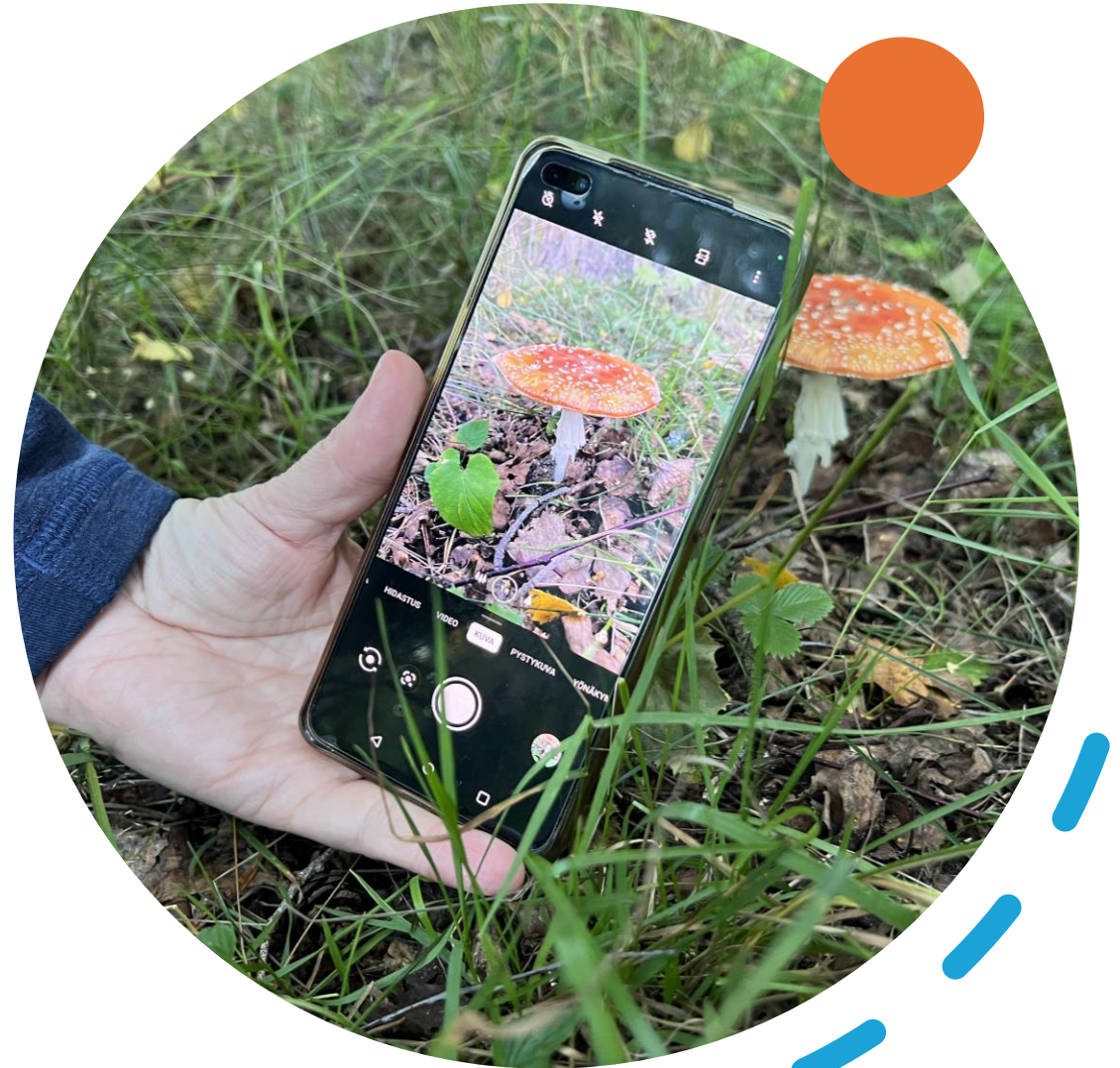
- Käyttö edellyttää sopimusta Lajitietokeskuksen kanssa
 - Organisaatiot, jotka voivat käyttää portaalia määritelty sopimuksessa
- Viranomaisportaalia voidaan käyttää viranomaistehtäviin
 - Tehtävät määritelty kunkin organisaation osalta sopimuksessa
- Organisaatiolla nimetty vastuhenkilö, joka huolehtii
 - organisaation käyttöoikeuksista
 - että käyttäjillä on tieto vastuista ja velvollisuuksista

Käyttöehdot: https://cdn.laji.fi/files/vir/vir_kayttoehdot.pdf

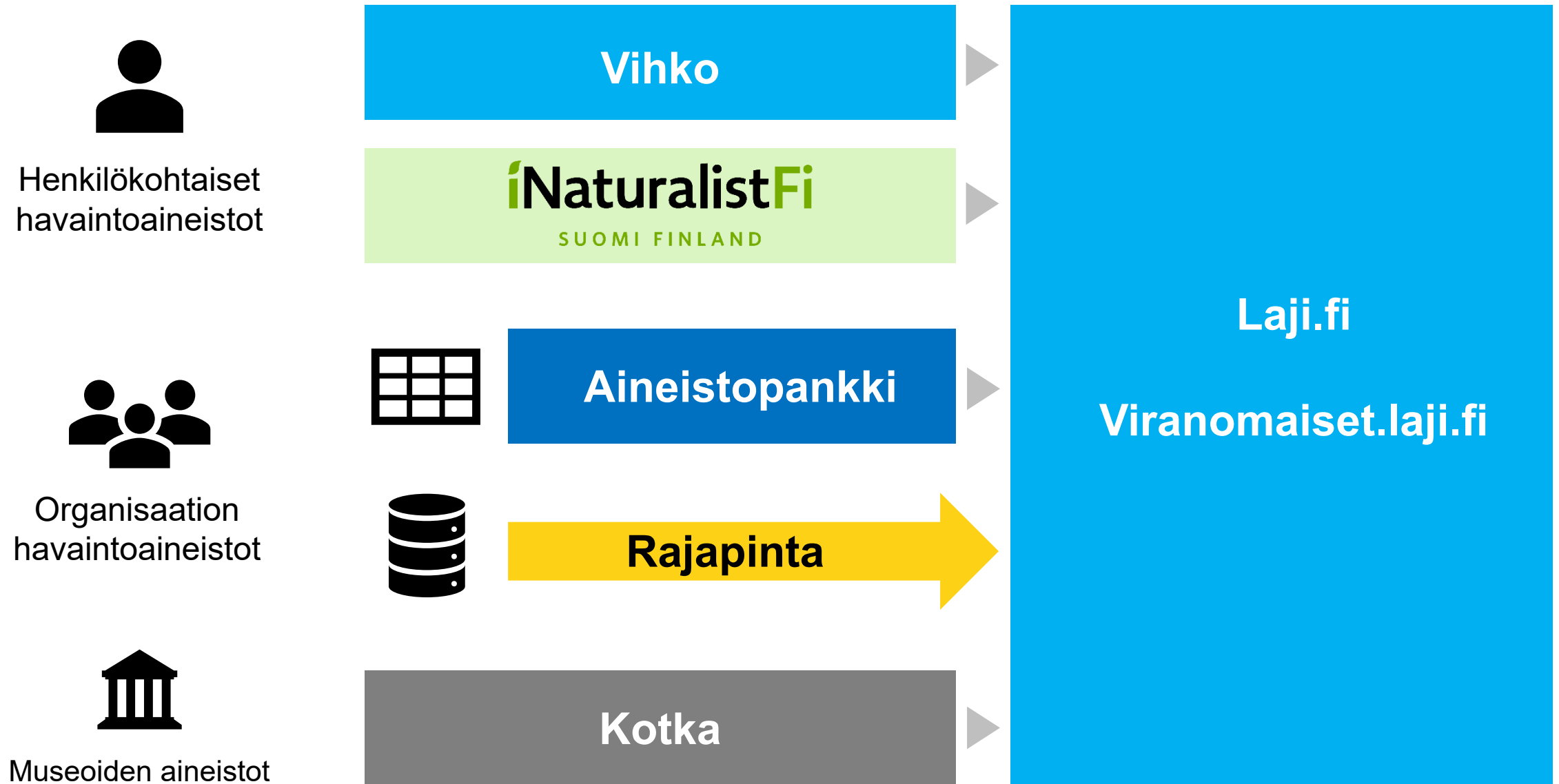
Ohjeet: <https://info.laji.fi/etusivu/viranomaisportaali/>

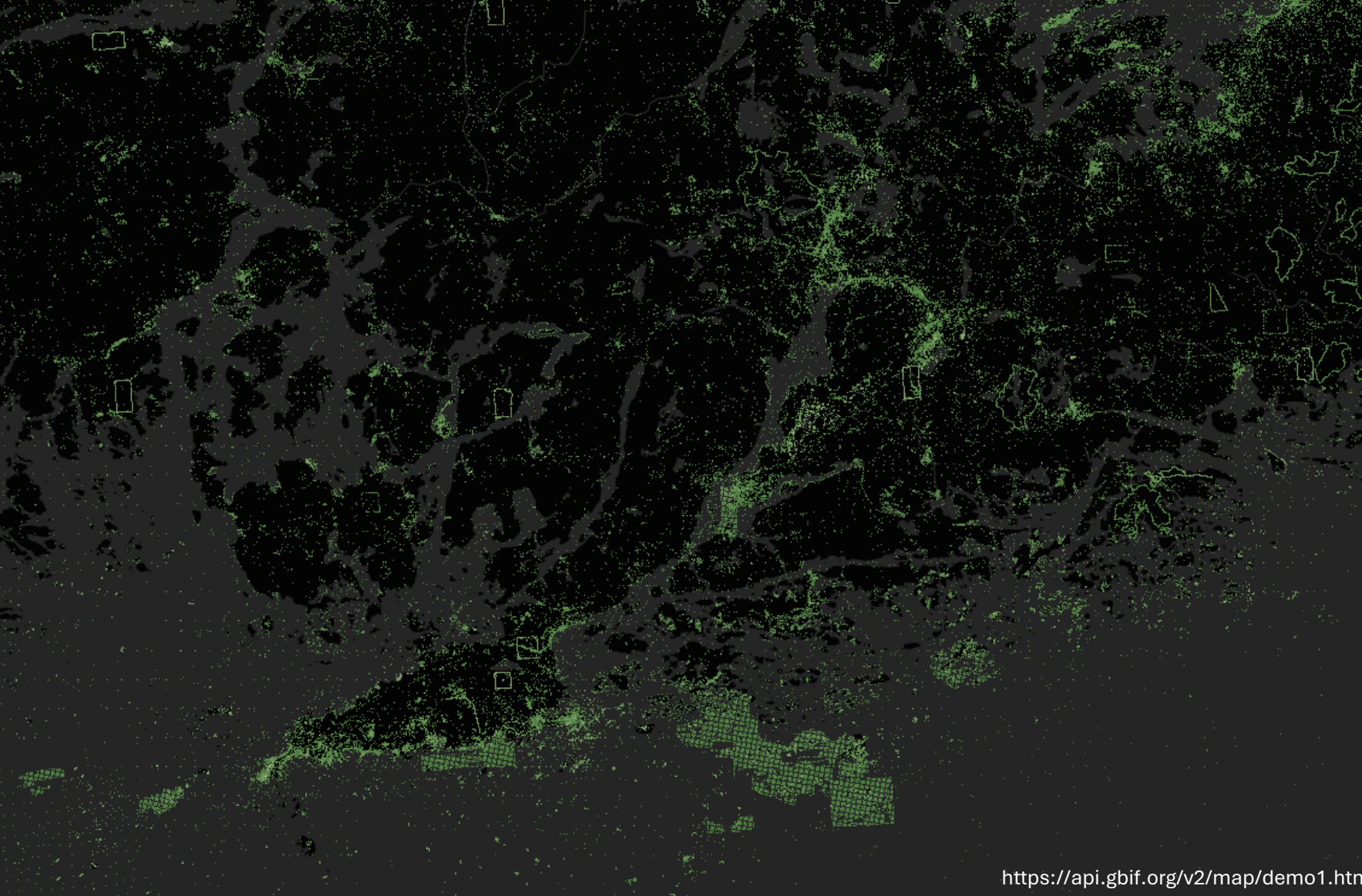
Lajitietokeskus kerää lajihavaintoja

- **Lajihavainto** = tieto siitä, että jokin laji on havaittu tietyssä paikassa tiettyyn aikaan.
- Havainnon voi tehdä asiantuntija, harrastaja tai automaattinen järjestelmä (esim. äänihavainto).
- Havaintoon liittyy **sijainti**, **aika** ja **havaitsija** sekä mahdollisesti lisätietoa (esim. yksilömäärä, elinympäristö, kuvat).

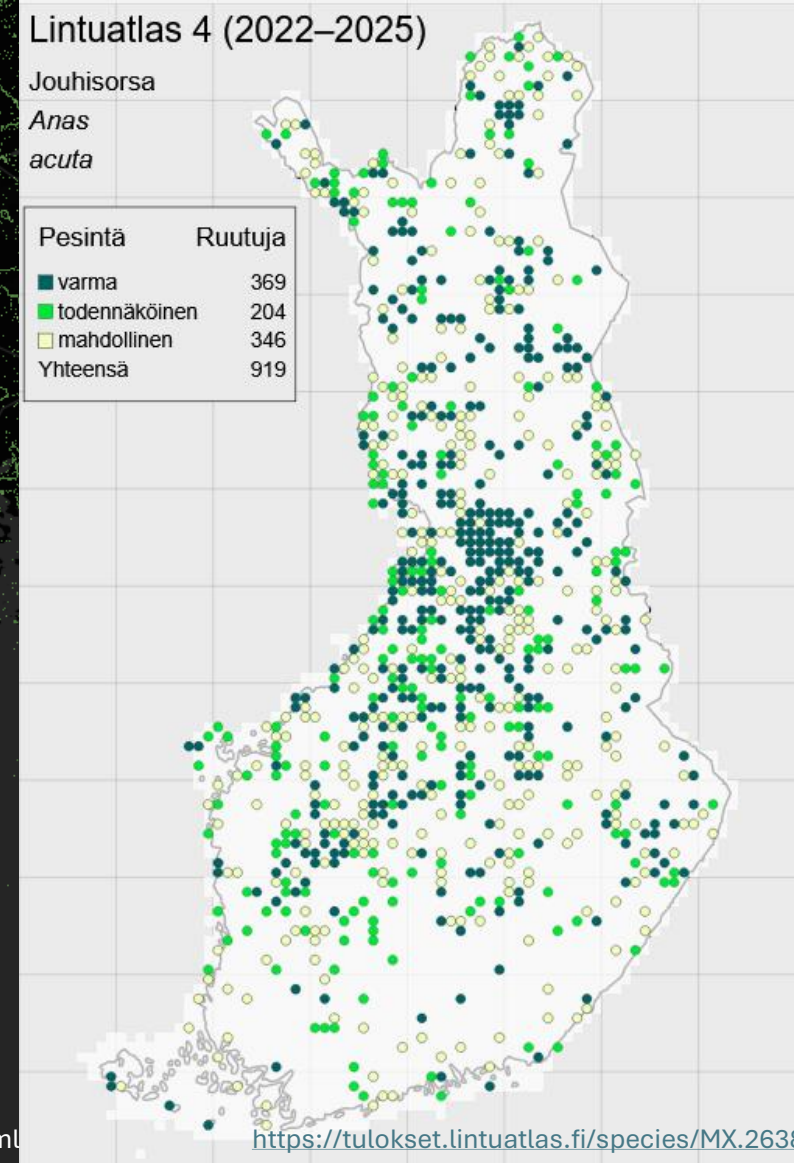


Lajitietokeskuksen havaintojen tallennuskanavat





<https://api.gbif.org/v2/map/demo1.html>

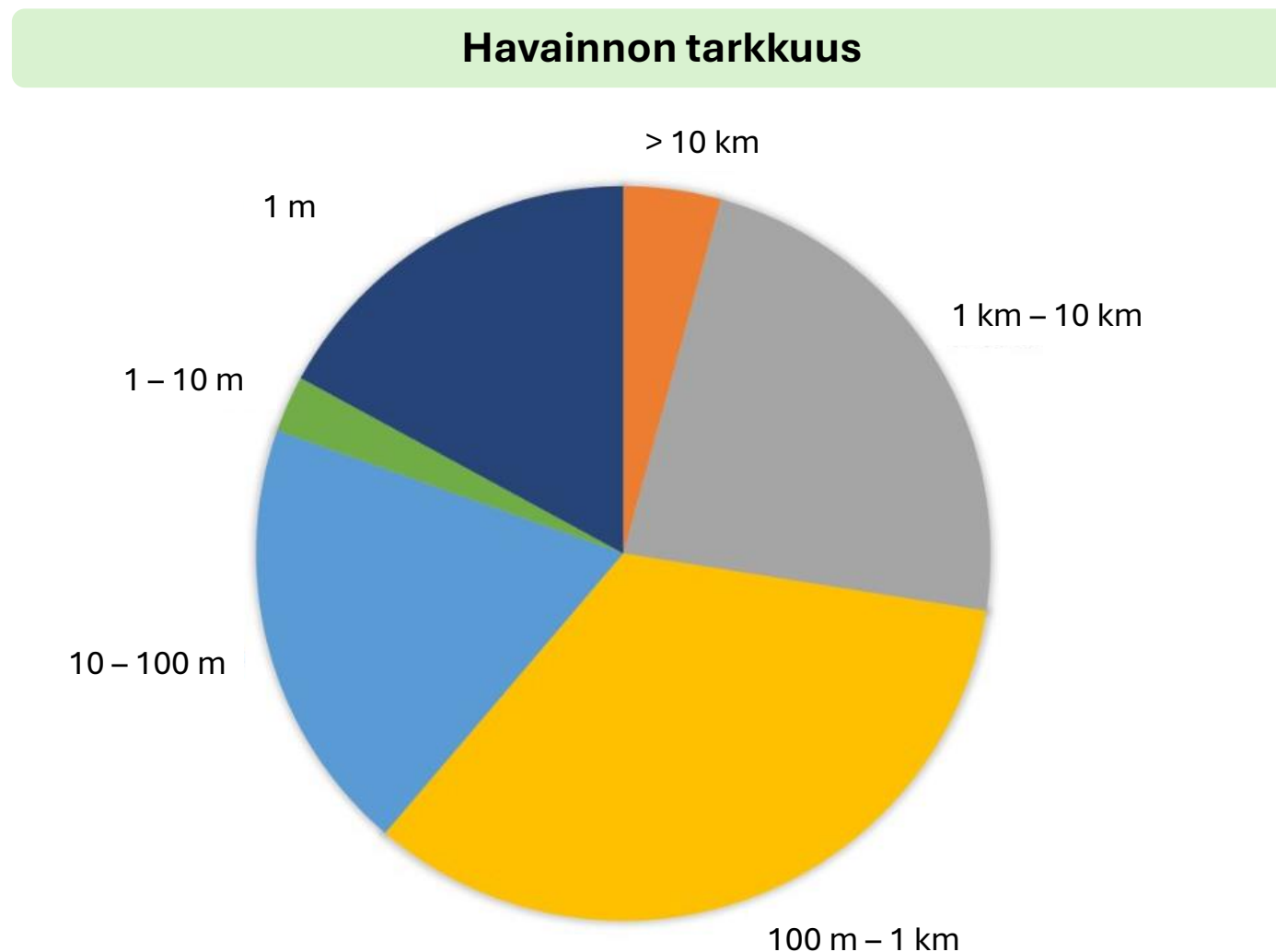


<https://tulokset.lintuatlas.fi/species/MX.263>

Havainnot ≠ Levinneisyyskartta

Havainnot ja havaintolähteet vaihtelevia

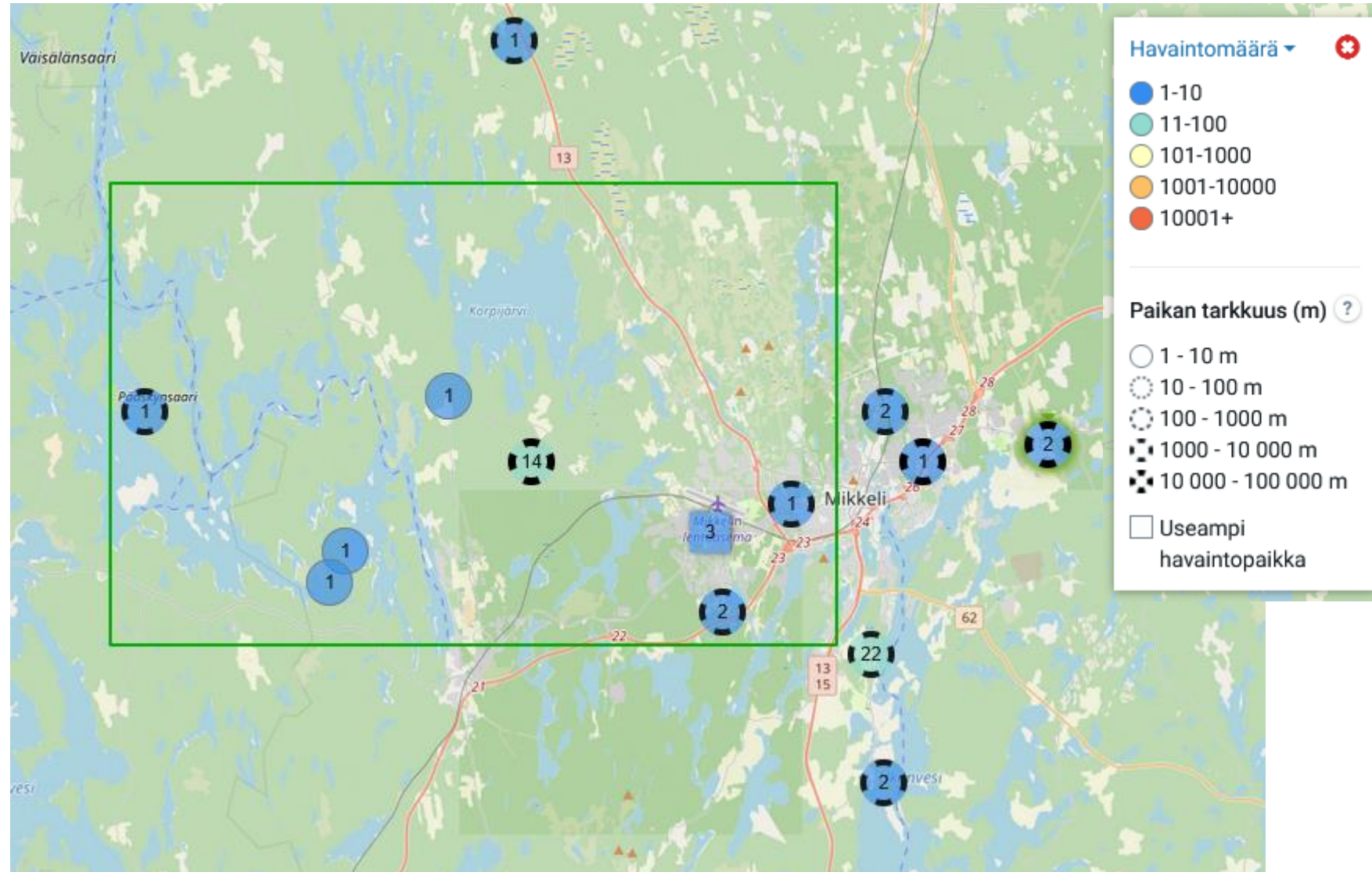
- Havainnon luonne
 - Yksittäiset satunnaishavainnot vrt.
 - Havainnot seurantahankkeista
 - Havainnot vuodesta toiseen samoilta paikoilta
 - Yhtenäiskoordinaatistoon perustuva ruutukartoitus 10 km x 10 km ruudut
- Ajallinen perspektiivi
 - Vanhimmat 1700-luvulta, suurin osa havainnoista 1990 jälkeen
- Havainnointitapa
 - Kerätty näyte
 - Valokuvattu
 - Näkö-/kuulohavainto
 - Koneen tekemä havainto



Havainnot ja havaintolähteet vaihtelevia – visualisoinnin haasteet

Havaintohaun tulos Laji.fi-portaalissa

- Tarkka havainto (1–10 m)
→ yhtenäinen viiva
- Epätarkka havainto (10 m–100 km)
→ katkoviiva
(mitä epätarkempi, sitä paksumpi viiva)



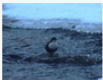
Havaintohaun tulos Laji.fi-portaalissa

Havaintoerä <http://tun.fi/JX.2403548> Tulosta

Kokoelma: Vihkon yleiset havainnot
Aineiston tyyppi: Asiantuntevat harrastajat / asiantuntijoiden laadunvarmistama

Havainnoija(t)/ Kerääjä(t): Juha Pöyry
Aika: 2026-02-03
Paikannimet: Suomi, Etelä-Savo (ES), Mikkeli, Korpikoski

Laji: Koskikara – *Cinclus cinclus*
Määrä: 1
Media:



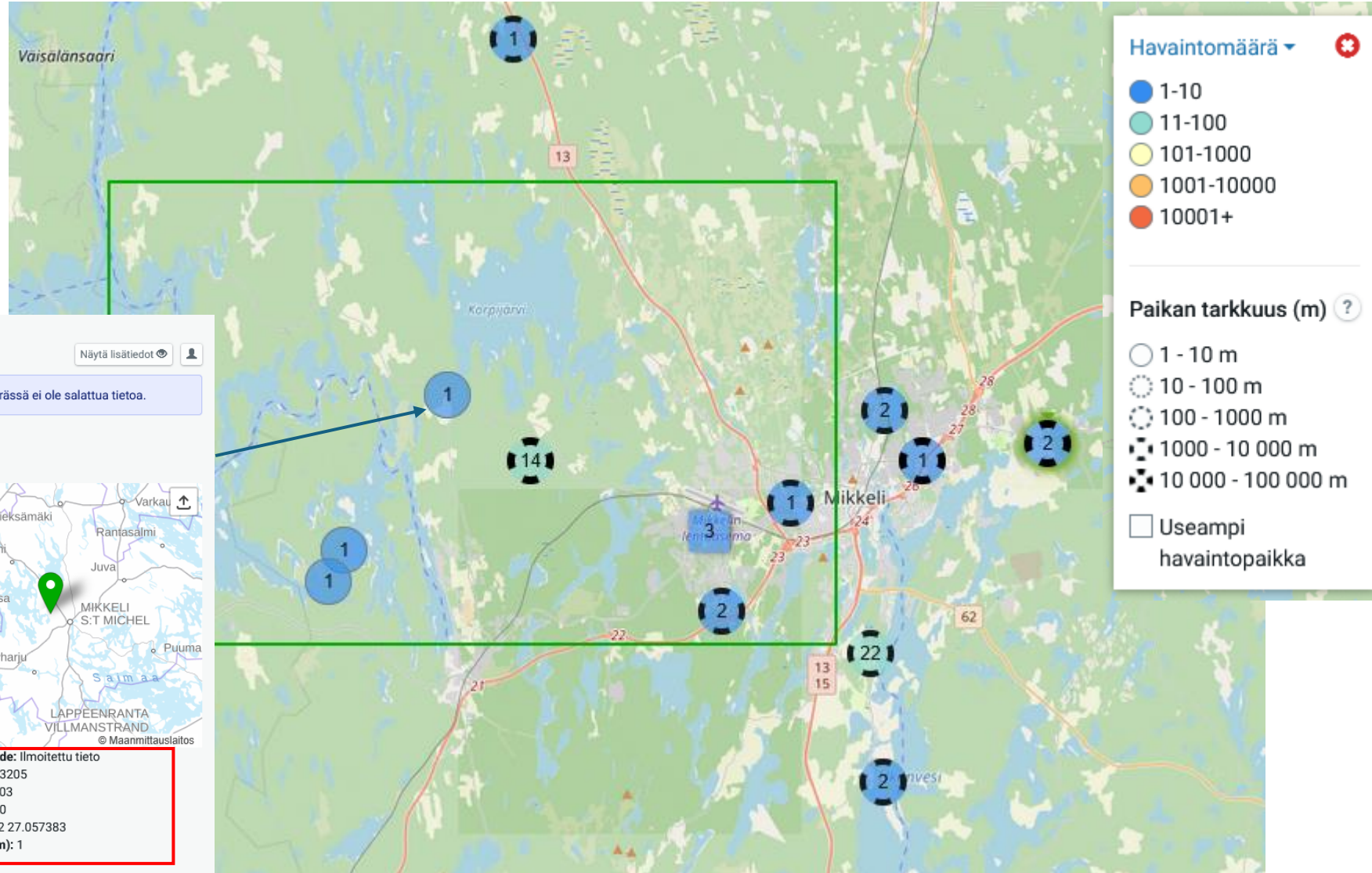
Kommentit: Tee kommentti

Näytä erän kaikki havainnot (0 muuta)

Tässä havaintoerässä ei ole salattua tietoa.



Koordinaattien lähde: Ilmoitettu tieto
YKJ: 6845418:3503205
YKJ 1km: 6845:3503
YKJ 10km: 684:350
WGS84: 61.716032 27.057383
Paikan tarkkuus (m): 1



Havaintohaun tulos Laji.fi-portaalissa

Havaintoerä <http://tun.fi/JX.2411476> Tulosta

Näytä lisätiedot

Tässä havaintoerässä ei ole salattua tietoa.

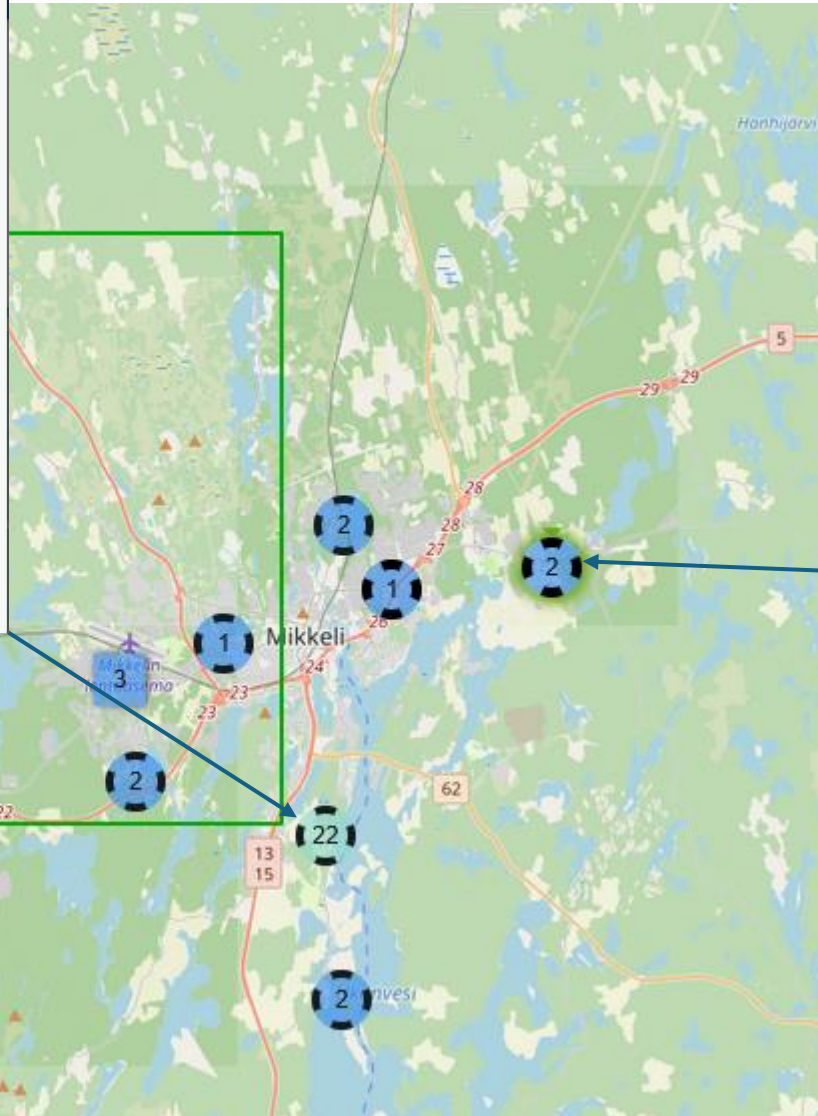
Kokoelma: Talvilintulaskenta
Aineiston tyyppi: Asiantuntevat harrastajat / asiantuntijoiden laadunvarmistama

Havainnoija(t)/ Keräjä(t): Martti Veuro; Osmo Ojames
Aika: 2026-02-25 [7:55-10:40]
Paikannimet: Suomi, Etelä-Savo (ES), Mikkeli, Mikkeli, Tuukkala, 3592 (683.351)
Kattavasti kirjattu taksoni: linnut, nisäkkäät

Laji: Harakka - *Pica pica*
Määrä: 3
Kommentit: Tee kommentti

Näytä erän kaikki havainnot (10 muuta)

Koordinaattien lähde: Ilmoitettu tieto
YKJ: 6836834-6840095:3513978-3515337
WGS84: 61.638731-61.668024 27.260622-27.286269
Paikan tarkkuus (m): 5000



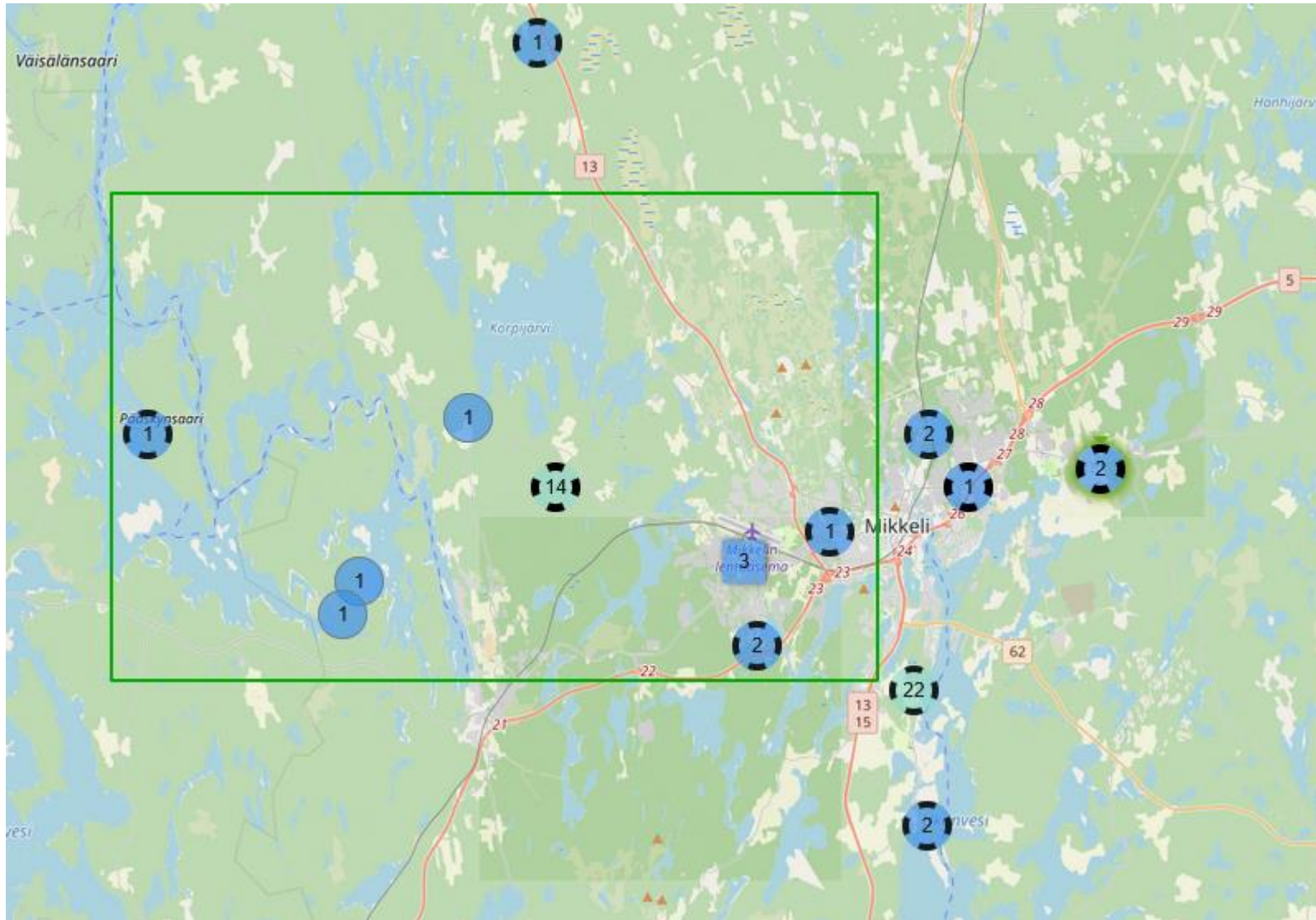
829180507cb

Näytä lisätiedot

Tätä havaintoerää on karkeistettu. Karkeistus voi tarkoittaa, että havainnon sijaintia tai havaintoaikaa on karkeistettu, havainnoijan nimi on piilotettu tai havaintoon liittyy tietoja, joita ei näytetä avoimessa portaalissa.
Karkeistuksen syy: Käyttäjän karkeistamat nimet ja/tai paikkatiedot

Koordinaattien lähde: Ilmoitetun kunnan perusteella
YKJ: 6788921-6899583:3490879-3548565
WGS84: 61.208952-62.199156 26.827156-27.900375
Paikan tarkkuus (m): 100000

Havaintohaun tulos Laji.fi-portaalissa



Koordinaatit

- Piirrä suorakulmio kartalle
- Piirrä kuvio kartalle
- Syötä kuvio tekstinä
- YKJ Syötä YKJ-ruutu

Leikkausosuus ?

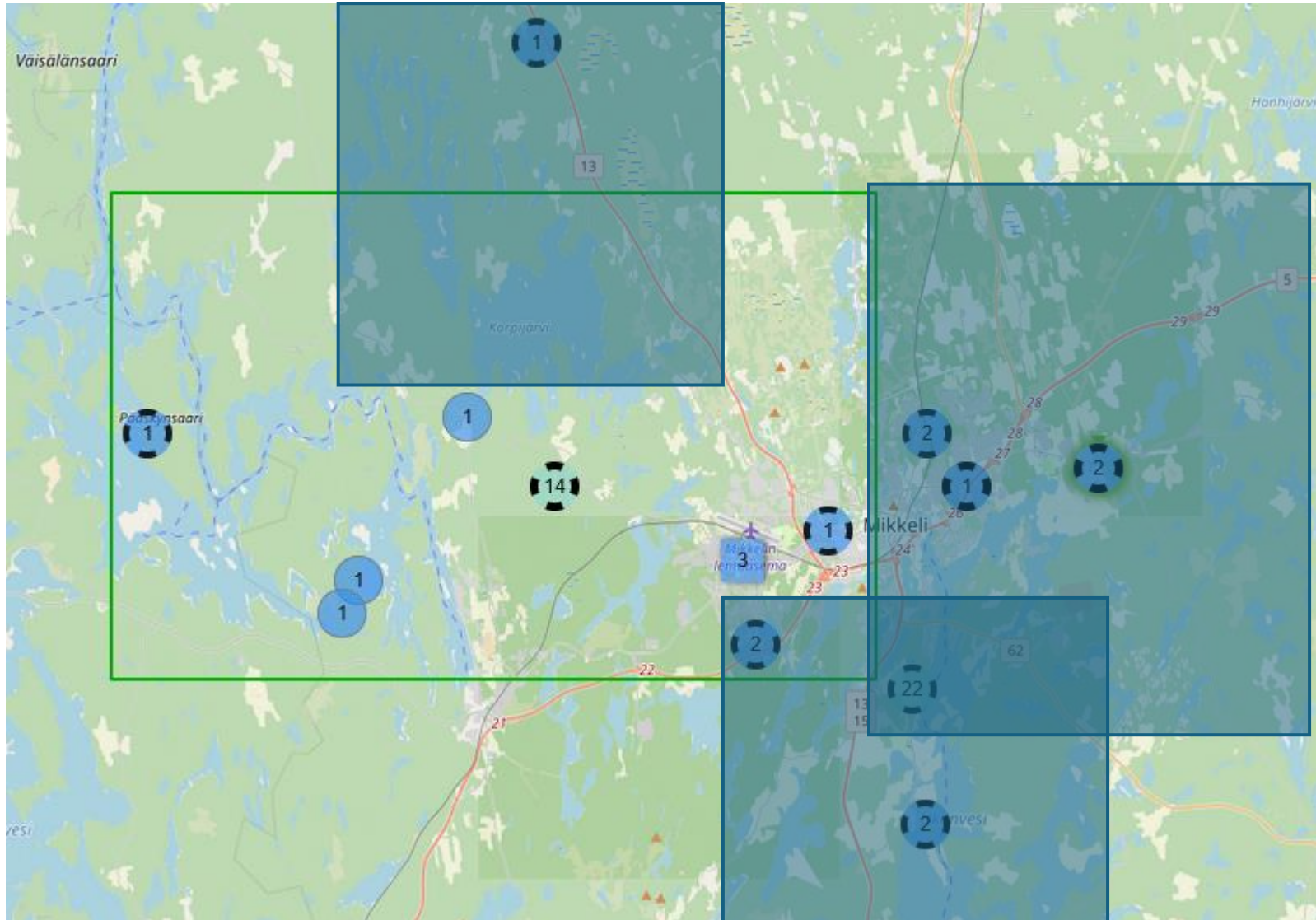
0 %

Leikkaa edes vähän

Kokonaan sisällä

Leikkausosuus: kuinka iso osa havainnosta osuu hakualueelle

Havaintohaun tulos Laji.fi-portaalissa



Koordinaatit

- Piirrä suorakulmio kartalle
- Piirrä kuvio kartalle
- Syötä kuvio tekstinä
- YKJ Syötä YKJ-ruutu

Leikkausosuus ?

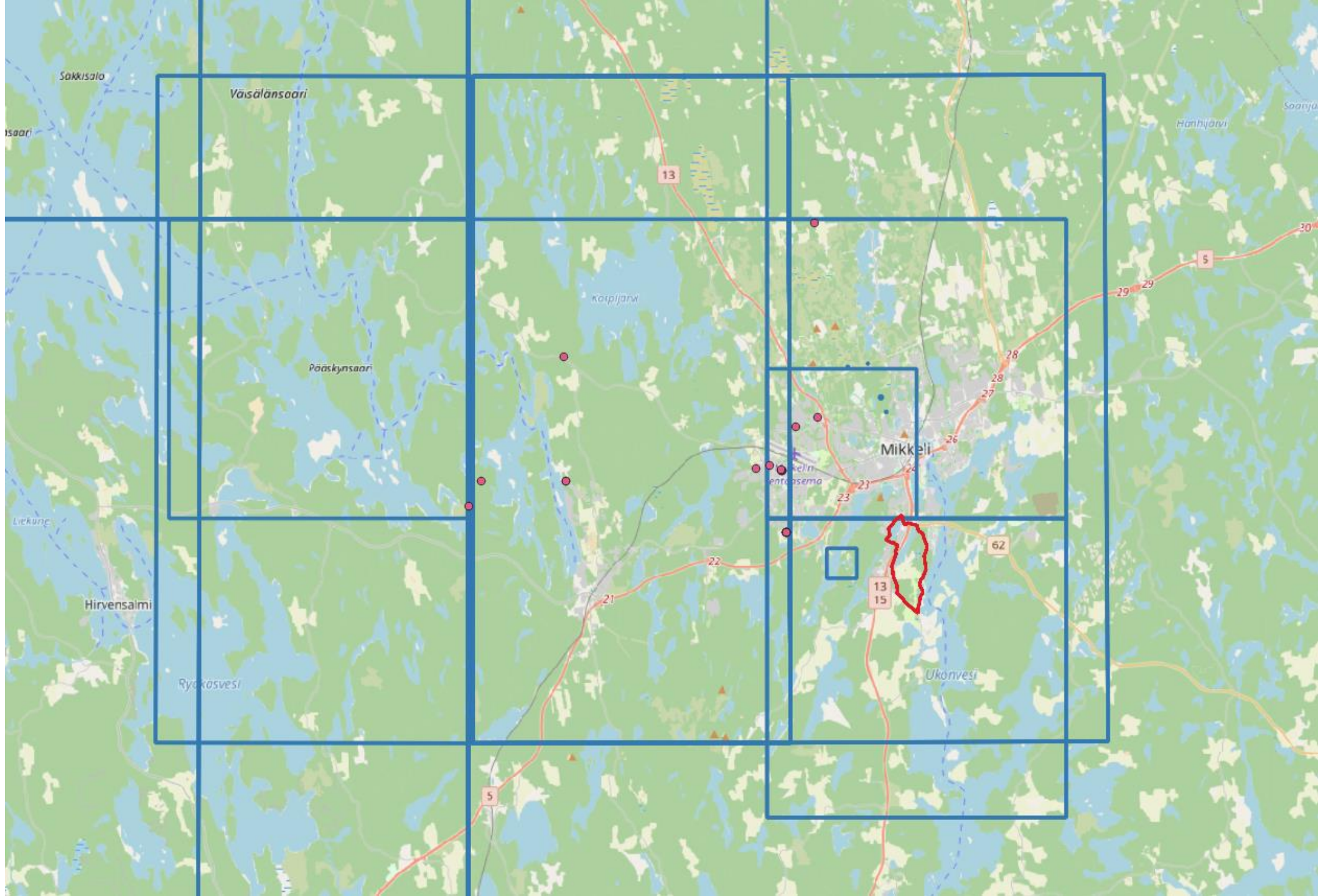
0 %



Leikkaa edes vähän

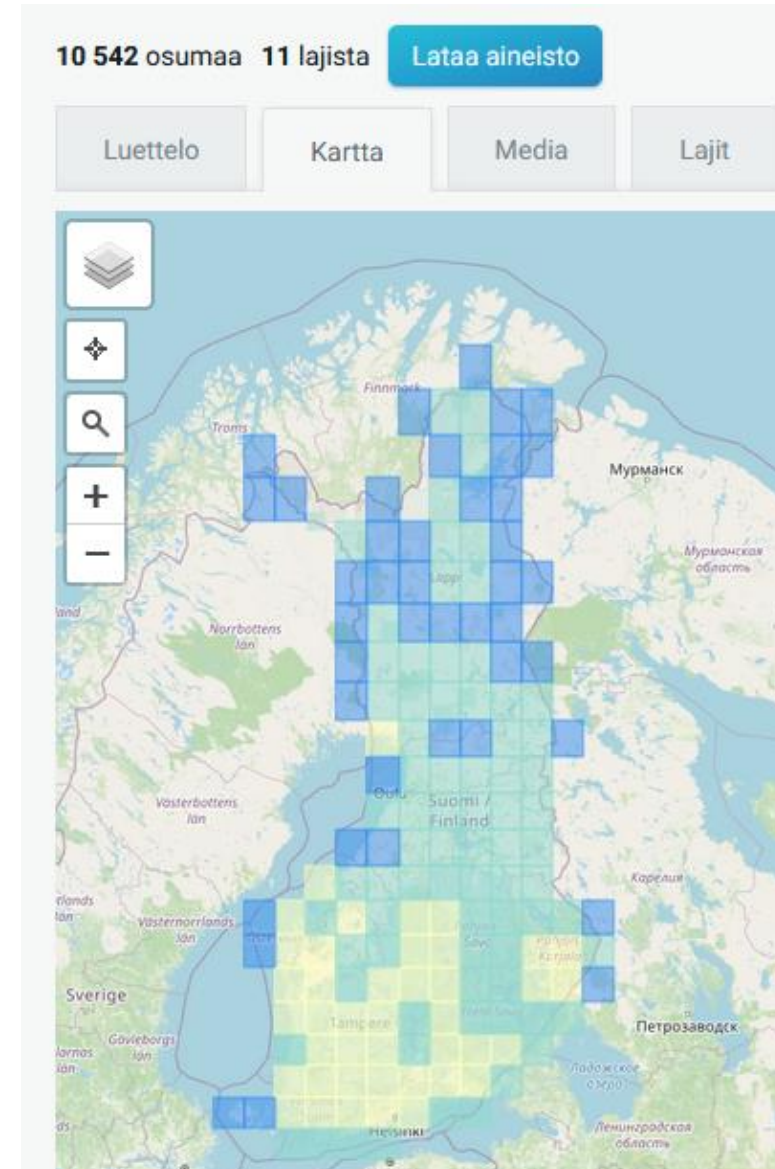
Kokonaan sisällä

Alkuperäiset
geometriat
saatavilla
paikkatieto-
latauksena



Puhtaisiin havaintoihin poikkeuksena:

- **Suojelunarvoiset petolintujen pesät -aineisto**
 - Kuratoituja petolintujen ja pöllöjen pesätietoja Luomuksen linnustonseurantajärjestelmästä.
 - Alkuperäisten havaintojen sijaan aineisto on **yhteenveto pesintätiedoista kunkin pesän osalta**.
 - Petolintulajin ja pesän sijainti + tieto pesintäkerroista pesässä havainnointiaikana.
 - 11 lajia: sääksi, viirupöllö, kanahaukka, merikotka, hiirihaukka, huuhkaja, lapinpöllö, mehiläishaukka, helmipöllö, varpuspöllö, piekana.
 - Manuaalinen ylläpito, päivitys n. kerran vuodessa.
 - Päivitetty maaliskuussa 2026, pesintätiedot vuosilta 2019–2025



Laadunvalvonta

Laatuluokitus kaksiosainen: **aineistojen ja havaintojen laatuluokat**

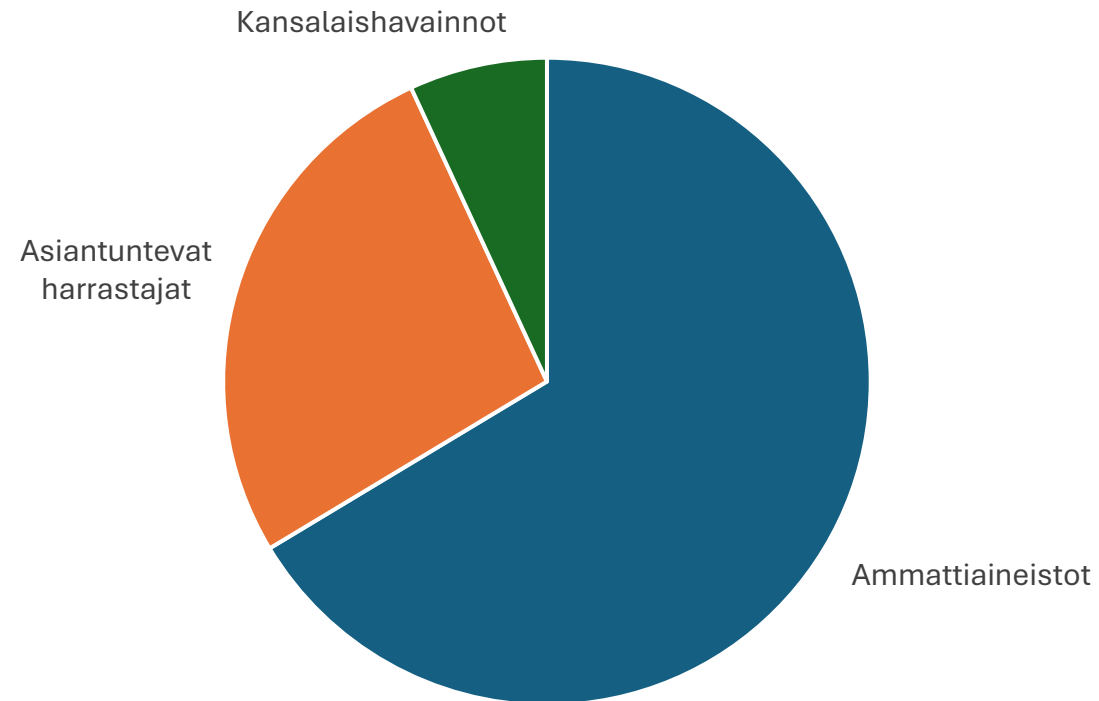
- Aineistojen laatuluokitus kolmiportainen

- ▮▮▮ Ammattiaineistot / asiantuntijoiden laadunvarmistama
- ▮▮ Asiantuntevat harrastajat / asiantuntijoiden laadunvarmistamat
- ▮ Kansalaishavaintoja / ei laadunvarmistusta

- Havainnon laatuluokitus

- ▴▴ Asiantuntijan varmistama
- ▴ Yhteisön varmistama
- Neutraali
- ▾ Epävarma
- ▾▾ Virheellinen

Havaintojen jakauma laatuluokittain



Hakuohjeita

Virva-viranomaisrajaukset

- Yhteistyössä ympäristöviranomaisten kanssa on päätetty yhtenäisestä **Virva**-viranomaisrajauksesta, jota voidaan käyttää lähtökohtana, kun [Viranomaisportaalissa](#) tehdään eliölajihavaintoihin kohdistuvia aineistohakuja viranomaistyön avuksi.
- Kaikkia oletushakuehtoja voi muokata halutessaan.
- (Käytännössä aina) pitää lisätä tarkempi paikkarajaus.

Virva-rajaukset

- **Hallinnollinen asema**

- Uhanalaiset lajit (LSA 2023/1066, liite 6)
- Erityisesti suojeltavat lajit (LSA 2023/1066, liite 6)
- Koko maassa rauhoitetut eläinlajit (LSA 2023/1066, liite 1) Pohjois-Pohjanmaan ja Kainuun maakuntien eteläpuolella rauhoitetut eläinlajit (LSA 2023/1066, liite 2)
- Koko maassa rauhoitetut kasvilajit (LSA 2023/1066, liite 3)
- Pohjois-Pohjanmaan ja Kainuun maakuntien eteläpuolella rauhoitetut putkilokasvit (LSA 2023/1066, liite 4)
- Pohjois-Pohjanmaan, Kainuun ja Lapin maakunnissa rauhoitetut putkilokasvit (LSA 2023/1066, liite 5)

- EU:n luontodirektiivin II-liite
- EU:n luontodirektiivin IV-liite
- EU:n lintudirektiivin I-liite
- Suuret petolinnut (LSL 2023/9, 73 §)
- EU:n lintudirektiivin muuttolinnut

- **Uhanalaisuus**

- CR – Äärimmäisen uhanalaiset
- EN – Erittäin uhanalaiset
- VU – Vaarantuneet
- NT – Silmälläpidettävät

Virva-rajaukset jatkuu

- **Nollahavainnot:** Myös nollahavainnot
- **Havaintopaikan koordinaattien tarkkuus:** 1000 m
- **Maa:** Suomi
- **Aika:** 1990 –
- **Paikka:** Koordinaatit / Leikkaa edes vähän (oletuksena)
- **Laatu**
 - Ammattilaisaineistot
 - Asiantuntijan varmistama
 - Yhteisön varmistama
 - Ei arvioitu
 - Epävarma
 - Asiantuntevat harrastajat
 - Asiantuntijan varmistama
 - Yhteisön varmistama
 - Ei arvioitu
 - Kansalaishavaintoja
 - Asiantuntijan varmistama
 - Yhteisön varmistama

Petolintujen pesät

- Petolintujen pesätiedot suositellaan haettavaksi seuraavista aineistoista:
 - Suojelunarvoiset petolintujen pesät
 - LajiGIS: Lajin seurantakohteet: Petolinnut
 - Huom! Sisällytä nollahavainnot
- Ohjeet ja hakulinkit: <https://info.laji.fi/etusivu/laji-fi/petolinnut/>

Yhteenvetona: Lajitietokeskuksen rooli

– mitä kerätään ja mitä ei

- **Lajitietokeskus kokoaa ensisijaisesti yksittäisiä lajihavaintoja**
 - Havainto = tieto siitä, että tarkasteltu laji on havaittu tietyssä paikassa, tietynä ajankohtana
- **Ei systemaattista tietoa lajien esiintymispaikoista**
 - Ei esimerkiksi kokonaisten populaatioiden rajauksia tai elinalueiden kartoituksia
- **Ei tuota arvioita nykytilanteesta tai lajin esiintymisen kattavuudesta**
 - Havaintojen määrä ei suoraan kerro lajin todellisesta levinneisyydestä
- **Havaintojen kattavuus vaihtelee**
 - Datan määrä riippuu havainnoijista, eikä sitä voi tulkita suoraksi kuvaajaksi lajin runsaudesta
- **Tarkoitus: tarjota avoin alusta havaintotiedolle**
 - Tutkijoiden, viranomaisten ja kansalaisharrastajien tuottama aineisto koottuna yhteen
 - Aineistoa voi käyttää pohjana yllämainituille



Kiitos!

helpdesk@laji.fi

eija-leena.laiho@helsinki.fi

