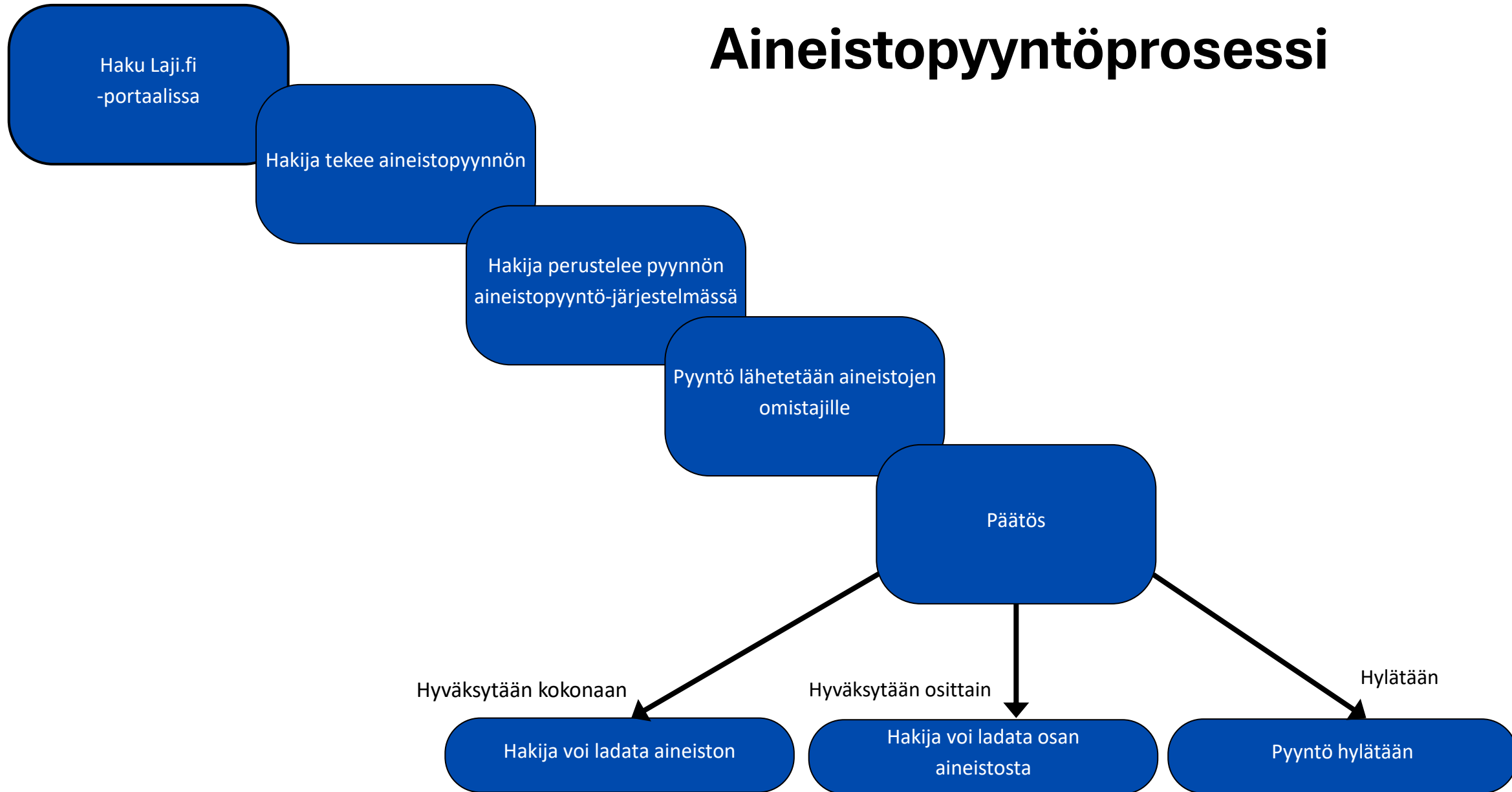


Aineistopyynnöt

Eija-Leena Laiho

20.5.2026

Aineistopyyntöprosessi



Asianmukaisen pyynnön sisältö

Käyttäjätunnus

Työsähköpostiosoite – ei gmail, hotmail tai vastaava.
Poikkeukset edellyttävät erillistä perustelua.

Tarpeen kuvaus

Riittävän tarkka kuvaus käyttötarkoituksesta, esimerkiksi
"tuulivoimahanke Pohjois-Pohjanmaalla".

Toimeksiantaja

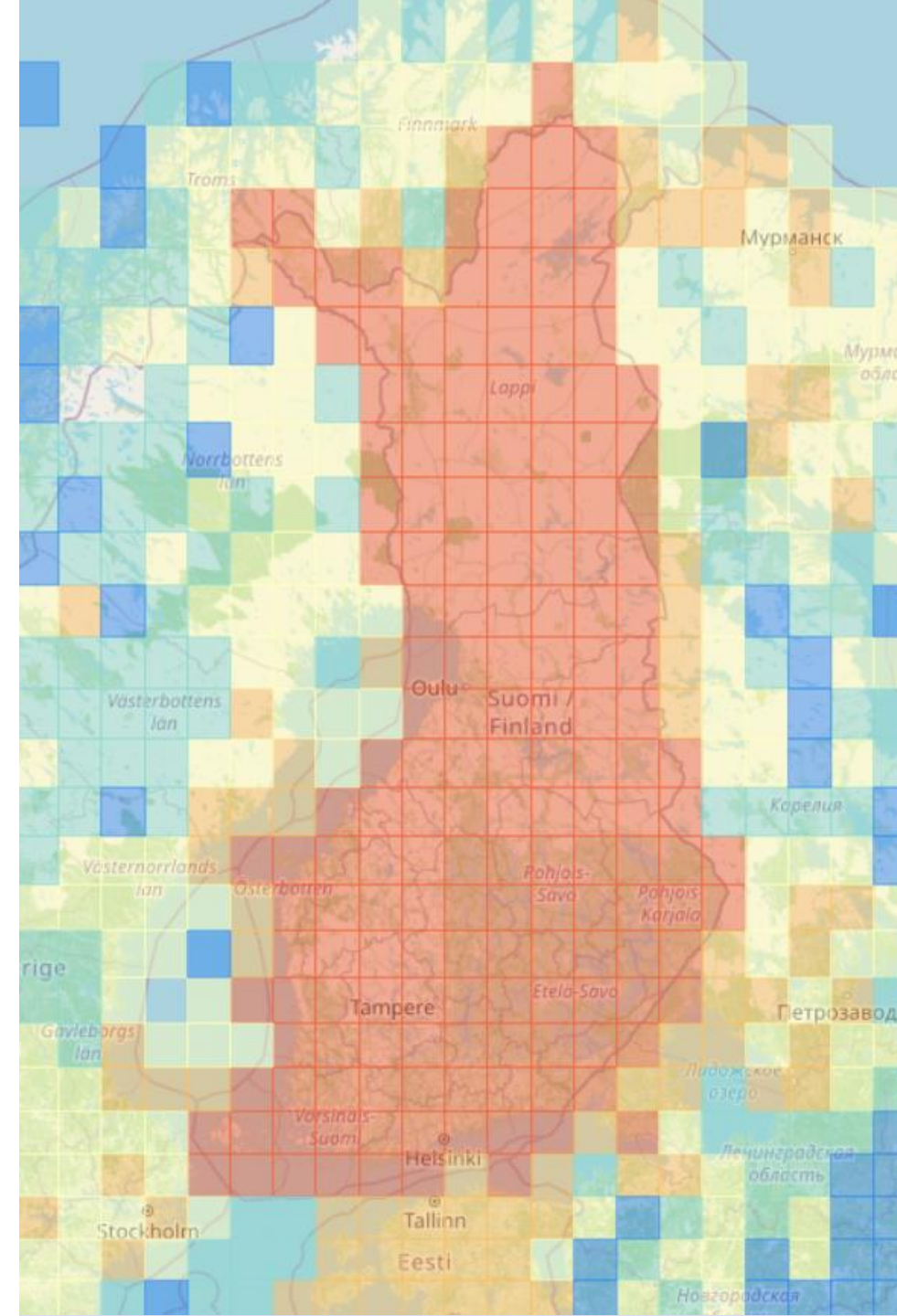
Selvityksen tilaajan nimi sekä yhteyshenkilön nimi ja
puhelinnumero tai sähköposti. Sisäisissä hankkeissa
hakijan esihenkilön tiedot.

Aineistorajaukset

Rajauksen on oltava asianmukaiset suhteessa tarpeeseen
– erityisesti maantieteellinen raja on pidettävä
kohtuullisena.

Isot pyynnöt – tarkempi perustelu vaaditaan

Pyyntö edellyttää lisäselvityksiä, jos se kattaa **koko Suomen tai useita maakuntia**, tai sisältää paljon sensitiivistä lajitietoa. Koko Suomen aineistoja ei luovuteta kuin perustellusta syystä.



Mitä isoissa pyynnöissä edellytetään?

01

Laajan aluerajauksen perustelu

Selitä, miksi tietoja tarvitaan laajalta alueelta – pelkkä toimialan koko ei riitä perusteeksi.

03

Käyttöehtojen hyväksyntä

Vakuutus siitä, että kaikki aineistoa käyttävät henkilöt ovat lukeneet ja hyväksyneet [vir_kayttoehdot.pdf](#).

02

Tietoturvaselostus

Kuvaa, miten aineistoa säilytetään, ketkä sitä käyttävät ja miten varmistetaan, ettei sensitiivistä lajitietoa jaeta eteenpäin edes vahingossa.

04

Metsätoimijoiden erityisehto

LajiGIS-aineiston rajauksena on oltava "ei valtion mailta" (vain yksityismaat).

Yleisimmät hylkäyssyyt

⚠ Liian laaja raja

Koko Suomen kattava pyyntö ilman riittävää perustelua hidastaa käsittelyä tai johtaa hylkäämiseen.

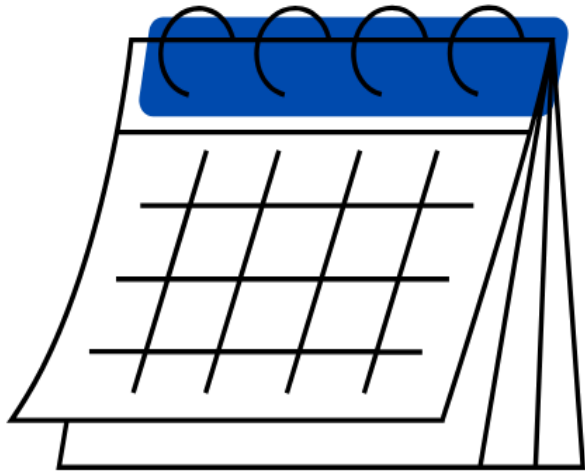
⚠ Epämääräinen käyttötarkoitus

"Yleinen selvitystyö" ei riitä – pyyntöön on kirjattava konkreettinen hanke tai toimeksianto.

⚠ Toimeksiantajan tiedot puuttuvat

Pyynnössä oltava mukana tilaajan nimi sekä yhteyshenkilön nimi ja puhelinnumero tai sähköposti. Sisäisissä hankkeissa hakijan esihenkilön tiedot.

Aikataulut



Tyypilliset käsittelyajat

Tavanomainen pyyntö käsitellään muutamassa arkipäivässä.
Käsittelyaika riippuu aineiston omistajasta.

Sesonkivaihtelut

Kevät on ruuhkaisin aika – monet hankkeet käynnistyvät samanaikaisesti.

Ole ajoissa liikkeellä ja jätä pyyntö hyvissä ajoin ennen maastokauden alkua.

Aineistopyynnön uusiminen

- Aineistopyynnön voi uusia kopioimalla hakurajaukset aiemmasta aineistopyynnöstä

LAJI.FI Aineistopyynnot

Rooli: Hakija Kirjautu ulos FI Tietosuojaseloste

Aineistopyyntösi 13.05.2025 10:08

Pyynnön tila: Valmiina ladattavaksi

Aineistot

Suomen 4. lintuatlas 2022–2025, havainnot Vihko-havaintopalvelusta [metatiedot] Odottaa päätöstä Hyväksytty Hylätty

Tiedostotyyppi: Vakio GIS ? Lataa

Käsittelyloki Hakijat Hakemuksen perustelut Aineistojen tiedot **Aineistorajaukset** Päätökset Lisätietopyynnot

Aineistorajaukset

[Näytä Laji.fi-portaalissa](#)

Rajaus	Arvot
Aika	2025-05-06/
Aineisto	Suomen 4. lintuatlas 2022–2025, havainnot Vihko-havaintopalvelusta